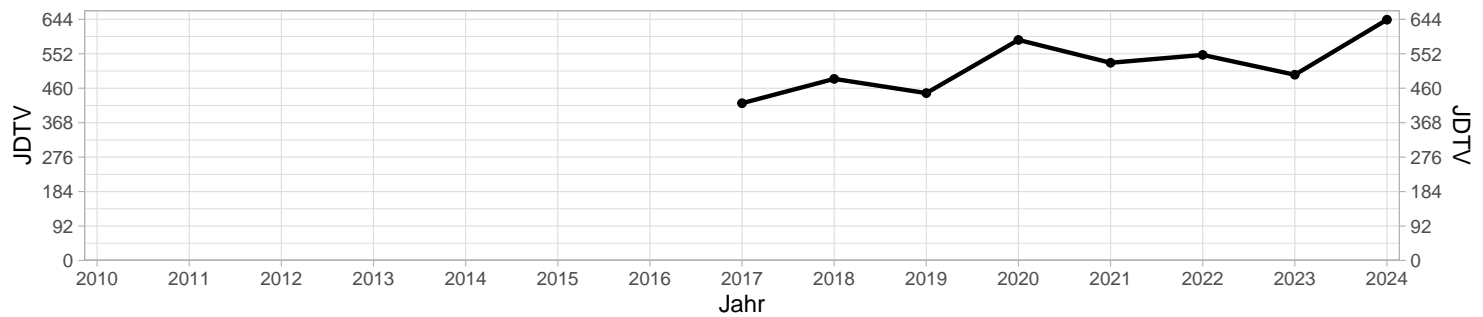


Zählstelle Ischlerbahntrasse

Gesamtbetrachtung 2024

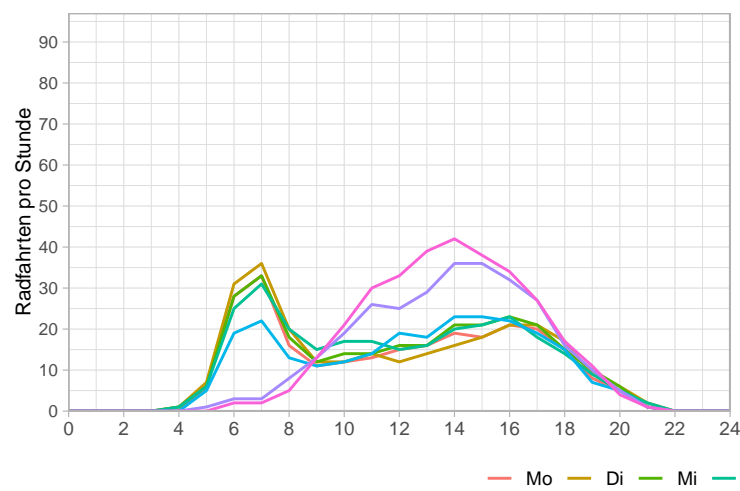
	JDTV für Wochentage			Jahreszeitbereich		Tageszeitbereich				
J DTV	Mo-Fr	Sa	So+Fe	NDTV Mo-So	UDTV Mo-So	6-19h	19-22h	22-6h	Maximalen Tagesbelastung	
Rad/24h	Rad/24h	Rad/24h	Rad/24h	Rad/24h	Rad/24h	Rad/13h	Rad/3h	Rad/8h	Datum	Rad/24h
643	416	95	132	169	305	595	34	14	07.Apr	2064

Jahresvergleich

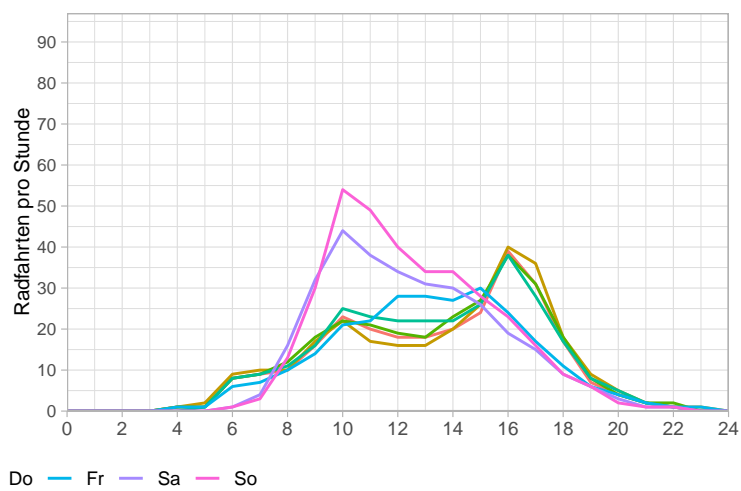


Durchschnittliche Tagesganglinien(unterteilt nach Wochentagen)

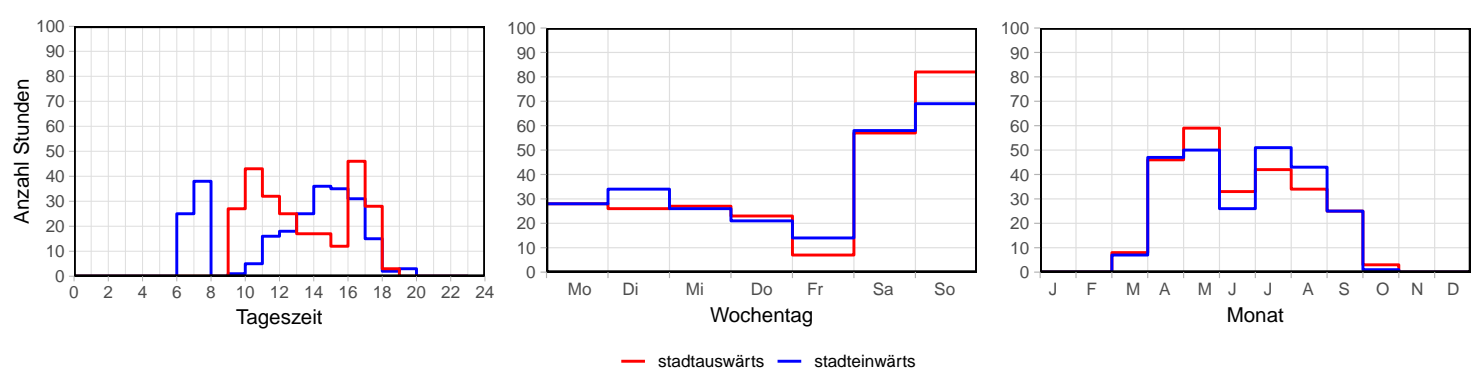
stadteinwärts



stadtauswärts

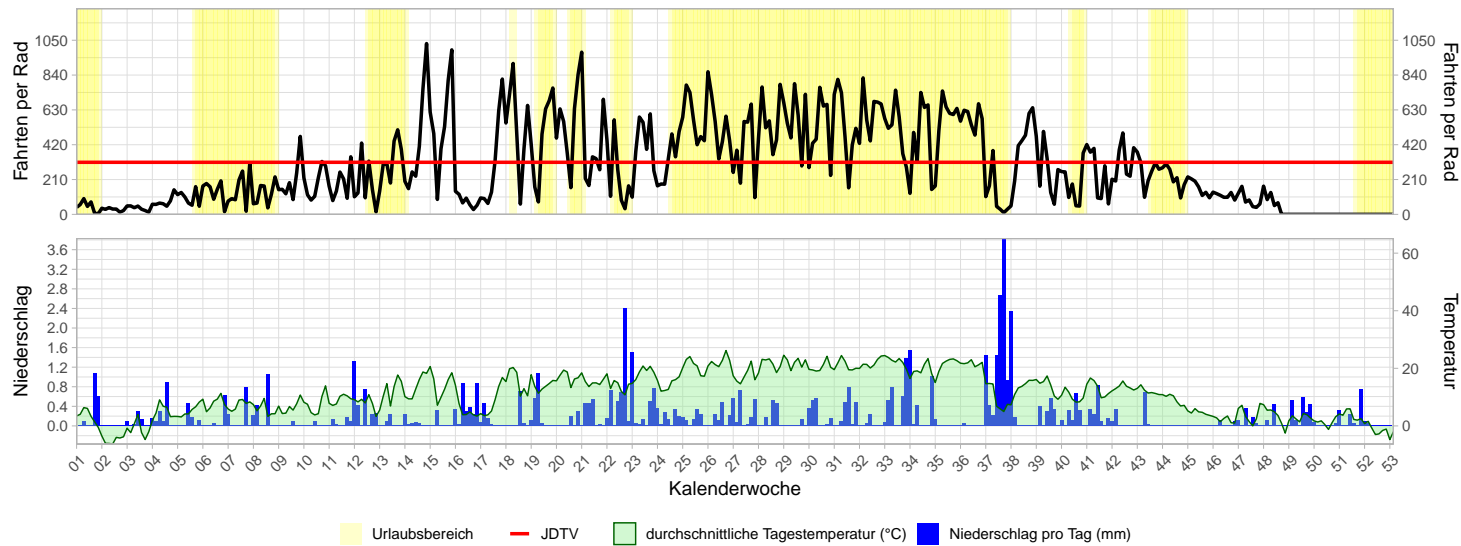


Häufigkeitsverteilung der 250 höchstbelasteten Stunden nach der/den



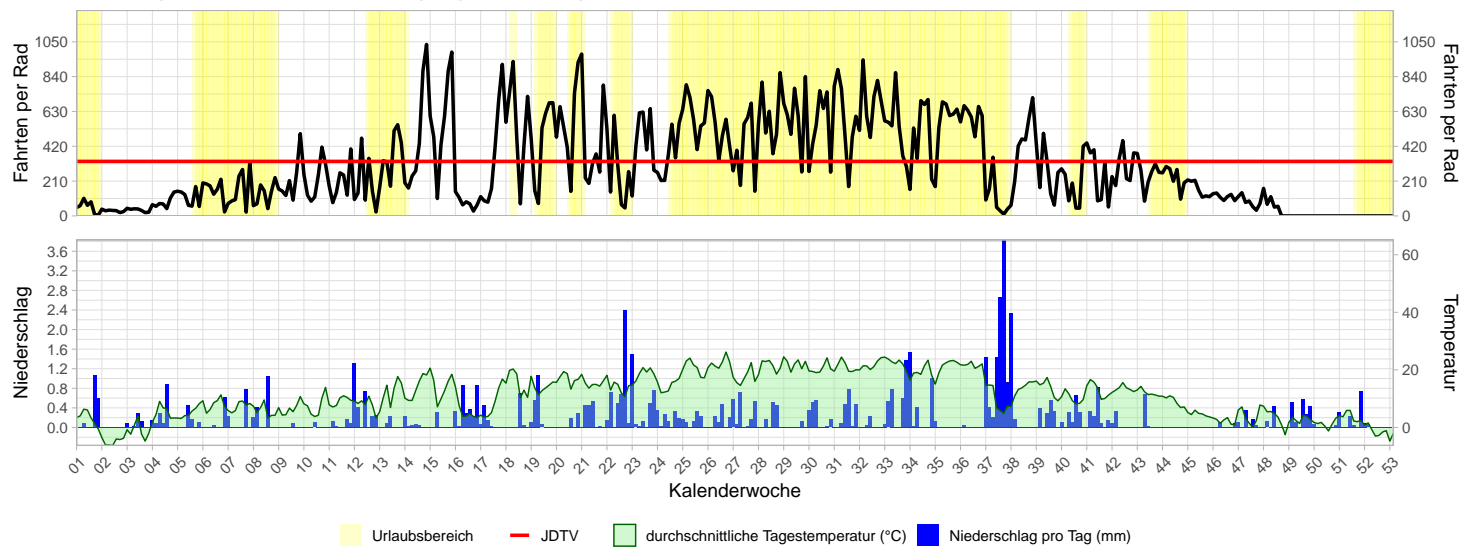
Zählstelle Ischlerbahntrasse

Richtung stadteinwärts – Jahresganglinie der täglichen Verkehrsstärke



	JDTV für Wochentage			Jahreszeitbereich		Tageszeitbereich			Maximalen Tagesbelastung	
J DTV	Mo-Fr	Sa	So+Fe	NDTV Mo-So	UDTV Mo-So	6-19h	19-22h	22-6h	Datum	Rad/24h
Rad/24h	Rad/24h	Rad/24h	Rad/24h	Rad/24h	Rad/24h	Rad/13h	Rad/3h	Rad/8h		
314	204	45	63	83	149	287	18	7	07.Apr	1030

Richtung stadtauswärts – Jahresganglinie der täglichen Verkehrsstärke



	JDTV für Wochentage			Jahreszeitbereich		Tageszeitbereich			Maximalen Tagesbelastung	
J DTV	Mo-Fr	Sa	So+Fe	NDTV Mo-So	UDTV Mo-So	6-19h	19-22h	22-6h	Datum	Rad/24h
Rad/24h	Rad/24h	Rad/24h	Rad/24h	Rad/24h	Rad/24h	Rad/13h	Rad/3h	Rad/8h		
329	211	49	68	86	156	307	15	6	07.Apr	1034