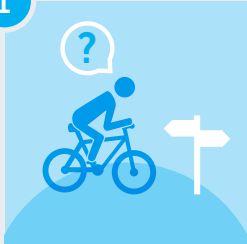


und so funktioniert's

1



Du suchst einen optimalen Radweg von A nach B, eher auf Radwegen und Nebensstraßen, willst aber trotzdem schnell am Ziel sein?

2



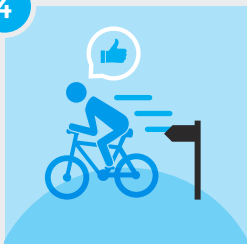
Ruf die Website www.radl-karte.info auf und check den Radweg am PC. Du kannst zwischen empfohlener und kürzester Route wählen.

3



Du bist unterwegs? Kein Problem, nutze die **Radl-karten-App** auf deinem Smartphone und lass dich mit Karte und Sprachansage von A nach B führen.

4



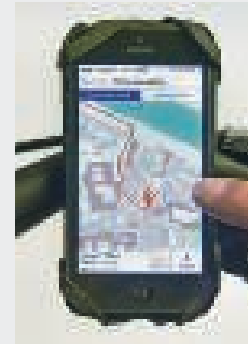
Mit der **Radl-karte** kannst du auch nützliche Zusatzinfos wie Regenvorhersage oder Abfahrtszeiten bei der nächsten S-Bahnhaltestelle abfragen.

praktische helfer



MEHR INFOS:
[www.salzburgergrad.at/
service-tipps/
alle-infos-zur-
radl-karte/](http://www.salzburgergrad.at/service-tipps/alle-infos-zur-radl-karte/)

Mit den neuen **Smartphone-halterungen** kannst du die App perfekt nutzen! Einfach und flexibel mit dem **Rubberman** oder mit der **wetterfesten Tasche** am Lenker.



Das Smartphone kann mit unterschiedlichen Halterungen am Fahrrad befestigt werden, damit die Hände frei bleiben. 2 unterschiedliche Halterungen (Rubberman und Handytasche) sind jeweils um € 9,- bei den Stützpunkten von ARBÖ und ÖAMTC im Bundesland Salzburg erhältlich und können auch beim Klimabündnis bestellt werden. Bei den Radhändlern in der Stadt Salzburg (auf der Radl-karte ersichtlich unter „interessante Orte“) sind die Handy-Halterungen ebenfalls erhältlich. Solange der Vorrat reicht.



Medieninhaber: Land und Stadt Salzburg, Fdlv.: Mag. Josef Reithofer (MA 5 – Raumplanung und Baubehörde). Grafik: die fliegenden fische werbeagentur. Fotos: fotolia, Andreas Hauch, Otto Wieser. Druck: Hausdruckerei Land Salzburg. Stand: Jänner 2017.



STADT : SALZBURG



LAND
SALZBURG

**HOL DIR DIE
RADL-KARTE
APP!**

mit der digitalen
radl-karte im ganzen
land salzburg
unterwegs

www.radl-karte.info



salzburgergrad.at
radln in stadt und land

powered by klimabündnis

per web und app auf optimaler route unterwegs



Stadt und Land Salzburg bieten Radlkarte online

Stadt und Land Salzburg sind auf dem besten Weg eine neue Mobilitätskultur zu etablieren. Dem Radverkehr mit seinen vielen, nachhaltigen Vorteilen kommt dabei eine zentrale Bedeutung zu.

Baulich und straßenrechtlich wurde und wird ja viel bewegt. Neben der „Hardware“ wird auch die Software immer wichtiger. Deshalb setzen Stadt und Land auf die **Radlkarte online**. Sie ist sowohl im Web unter www.radlkarte.info als auch als **kostenlose App** in den Stores von Apple und Android erhältlich (nach „Radlkarte Salzburg“ suchen). Alles zum Thema Radfahren gibt's übrigens geballt auf www.salzburgerad.at.

Es stehen das gesamte **Bundesland Salzburg** mit der **Landeshauptstadt** und der **bayrische Grenzraum** zur Verfügung. Den Radfahrerinnen und Radfahrern wird damit eine unkomplizierte Möglichkeit geboten, schnell eine optimale Route ausfindig zu machen.

die highlights



- Empfohlene und kürzeste Route
- Dauer und Distanz-Angaben
- Regenradar mit 2 Stunden Prognose
- Sprachgeführte App-Navigation (deutsch, englisch)
- Anzeige der Freizeit- und Tourismus-Radrouten
- Höhendiagramm und Steigungsinformationen
- Kalorienrechner
- Treibstoffersparnis
- S-Bahn Haltestellenmonitor für 24 Stunden
- Anzeige Radboxen mit Verfügbarkeit
- Amtliche Kartengrundlage (Basemap und GIP)

Die Radlkarte ist damit eine **perfekte Unterstützung** für alle, die bewusst auf das Fahrrad als **schnelle, kostengünstige** und **umweltfreundliche** Mobilitätsform setzen. Sie ist hilfreich für Schülerinnen und Schüler, Studierende aber auch Berufstätige, um einen optimalen Weg zum Ausbildungs- oder Arbeitsplatz zu finden. Ebenso lassen sich Einkaufsfahrten oder Freizeit-Wege damit effizient planen.

feedback nutzen

Wir freuen uns über alle Verbesserungsvorschläge. Nütze dazu die Feedbackfunktionen von WEB und APP.

www.radlkarte.info

iPhone: <http://bit.ly/iRadlkarte>

Android: <http://bit.ly/aRadlkarte>

