



SALZBURGER LANDESKLINIKEN

Radverkehr Vernetzungstreffen

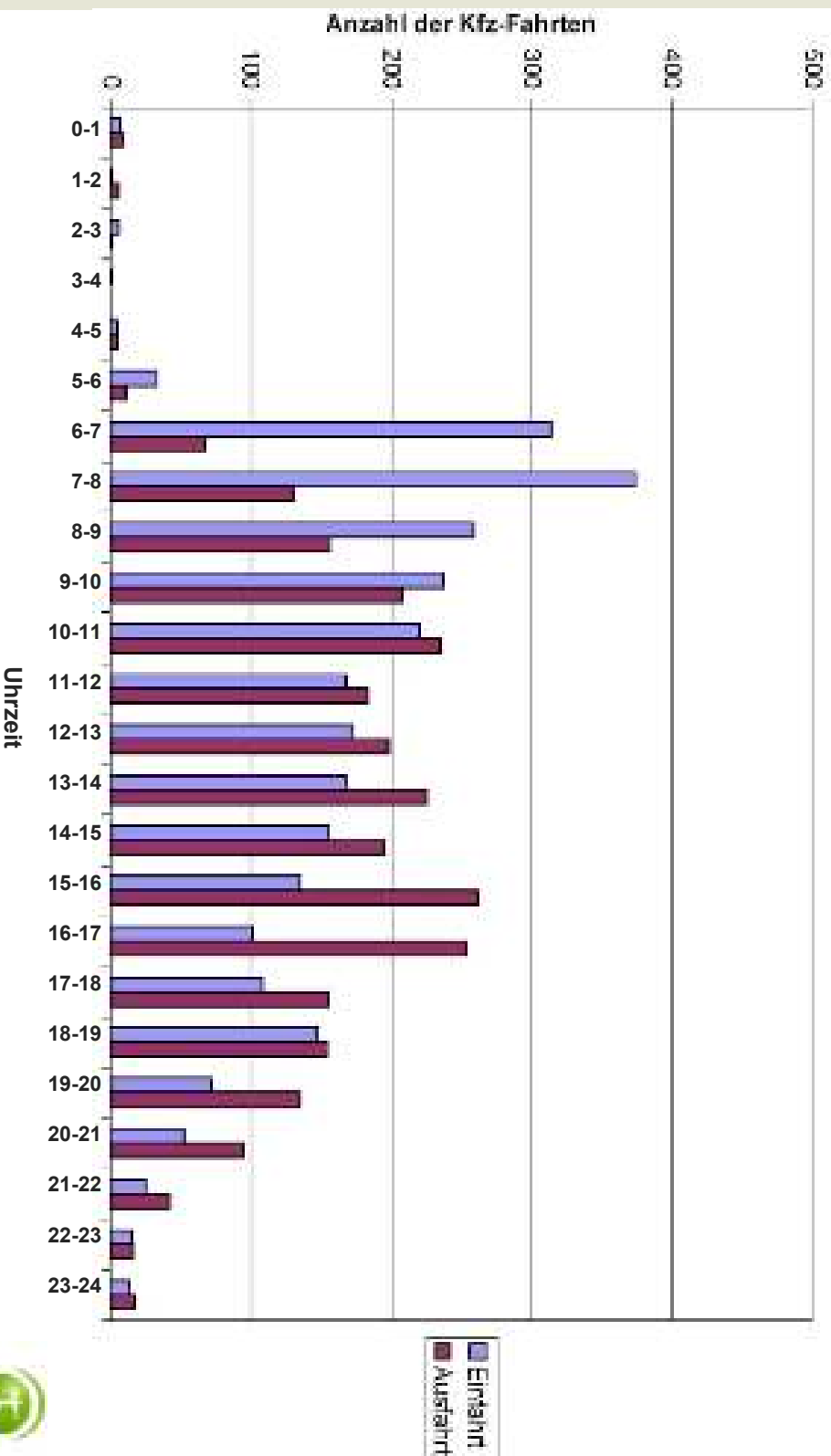
Managementbereich Technik, Bau
und Liegenschaften

Salzburg, 07. April 2016

Verkehrsaufkommen am Gelände des Landeskrankenhauses



Kfz Ein- und Ausfahrten LKH am 24. März 2010



Maßnahmen zur Förderung des Radfahrens im Rahmen eines Mobilitätskonzeptes

- Insgesamt 1500 Fahrrad-Abstellplätze, davon
 - ca. 1150 überdachte Fahrrad-Abstellplätze
- Elektro-Fahrräder für Dienstfahrten
- Rad-Service-Stationen
- Jährlicher kostenloser Fahrrad-Service-Check
- Kostenlose Fahrrad-Versicherung bei Diebstahl
- Mit-Organisator bei Aktion „Wer radelt gewinnt“
- Vergünstigte Fahrrad-Schlösser



Überdachte Fahrradständer – Anzahl ca. 1100



Elektro-Fahrräder für Dienstfahrten



Fahrrad-Servicestationen am Gelände



Ergebnis aller Maßnahmen aus Mobilitätsbefragung 2010

- Befragt wurden 4870 Personen, ausgewertet 1126 Fragebögen:
 - Bei Schönwetter kommen 47% (absolut 538) mit dem Fahrrad zur Arbeit
 - Bei Schlechtwetter kommen 24% (absolut 283) mit dem Fahrrad zur Arbeit
 - 23% (absolut 261) benutzen das Fahrrad immer
 - 26% (absolut 295) benutzen das Fahrrad häufig
 - 14% (absolut 159) benutzen das Fahrrad selten
 - 36% (absolut 407) benutzen das Fahrrad nie





HERZLICHEN DANK FÜR IHRE AUFMERKSAMKEIT!