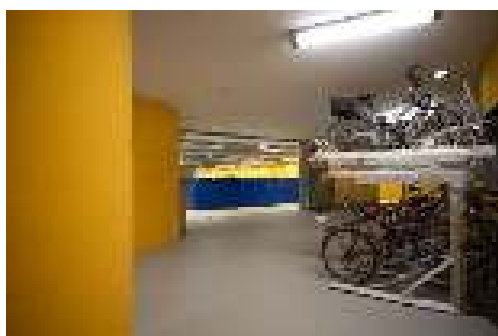


Bike&Ride in Salzburg

Radgarage
1. UG Lokalbahn



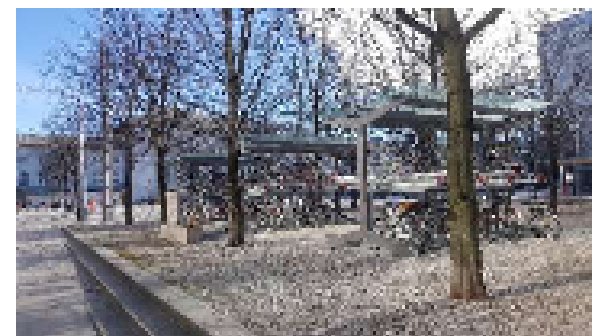
© Stadt Salzburg/Weiss

Radstation
Zugang
Schallmoos



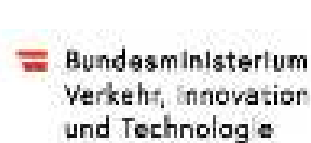
© Pierer

Radständer
Bahnhofsplatz



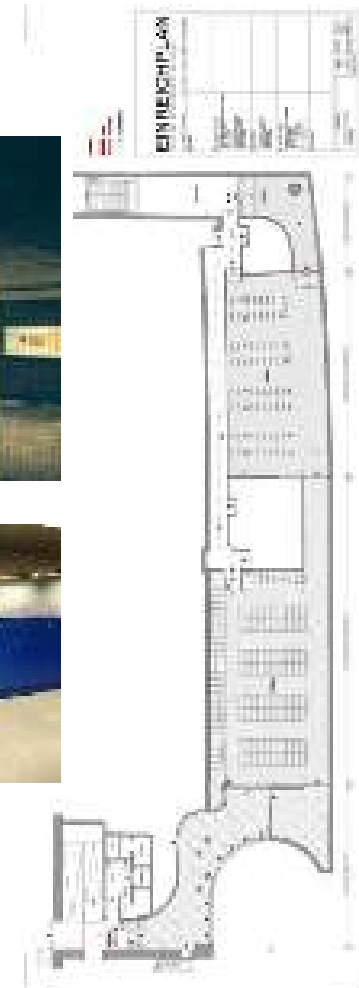
© Stadt Salzburg/Weiss

Mit Unterstützung von



Radgarage - Umbau

- 1999 Neueröffnung
- 2012 Sperre
 - Wegen Vandalismus, Verschmutzung etc.
- Umbau 2014-16
 - Einbau der elektronischen Zugangskontrolle
 - Umbau Radboxen auf elektr. Steuerung
- Problem: unattraktiv wegen der arch. Gestaltung, Anlage wird gemieden



Radgarage - Optimierung

- 2018 - Optische Aufwertung

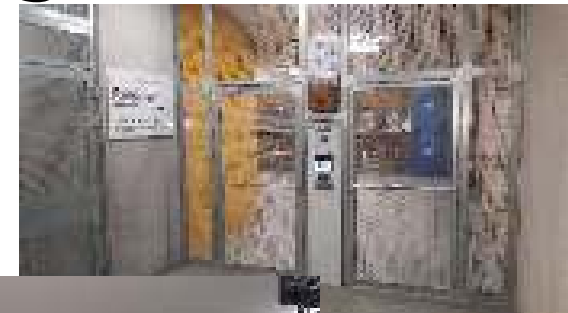
- Neue Beleuchtung
- Helle Decken, farbige Wände
- Helle Bodenbeschichtung

- Auslastung aktuell

- Radboxen 50 %
(65 Boxen vermietet)
- 51 Radabstellplätze

- Marketingmaßnahmen

- Ab Frühjahr 2019 geplant



Radstation Hbf - Zugang Schallmoos

- Optimale Lage am Zugang zum Hbf
- Hochwertige Architektur
- 600 Radabstellplätze / 64 Radboxen
- Radservice mit Radverleih geplant



© Pierer



© Stadt Salzburg/Weiss



Radstation Hbf - Zugang Schallmoos

Finanzierung:

- Gesamtkosten ca. 1,6 Mio. €/ca. 2.440 €/Abstellplatz
(davon ca. 800.000 € anteilige Kosten für die Dachkonstruktion)
- Finanzierungsschlüssel:
50% ÖBB, je 25% Stadt/Land Salzburg
- Für den Anteil Stadt/Land zusätzlich 320.000 €
Bundesförderung BMVIT – ISR (Intermodale Schnittstellen Radverkehr)
- Betriebskosten:
350 € Strom, 300 € Reinigung pro Monat
(durch Mieteinnahmen gedeckt)

Radstation Hbf - Zugang Schallmoos

Doppelstockparker

- Komfortabel mit Hebehilfe
- Obere Radständer werden gut angenommen
- Nachrüstung mit Absperrbügel war zur Erhöhung der Diebstahlsicherheit notwendig



Radstation Hbf - Zugang Schallmoos

Doppelstockradboxen:

- Elektronische Steuerung, Boxenzugang mit Chipkarte
- Kurzparkboxen geplant
- Obere Radboxen für schwere Räder nicht geeignet
- Obere Box-nur ein Rad Platz
- Keine Hebehilfe
- Erhöhte Nachfrage nach Boxen für Pedelecs



Radstation Hbhf. - Zugang Schallmoos

Fazit:

- Reinigung und Betreuung vor Ort
- Auslastung nach 4 Jahren 102%, Boxen 100%
- Radboxen unten, Radständer oben
- Radservicestation mit Radverleih



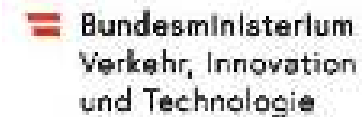
Radstation Hbf - Zugang Schallmoos

Ausblick:

- Erweiterung nördlich mit überdachten Radständern
- Planung Radstation im Nelböckviadukt
- Bauliche Erweiterung ev. mit Neubau des Busterminals möglich



Mit Unterstützung von



Radständer Bahnhofsvorplatz

■ Politisch gewünschte Umsetzung



Radständer Bahnhofsvorplatz

■ Mobile Überdachungen

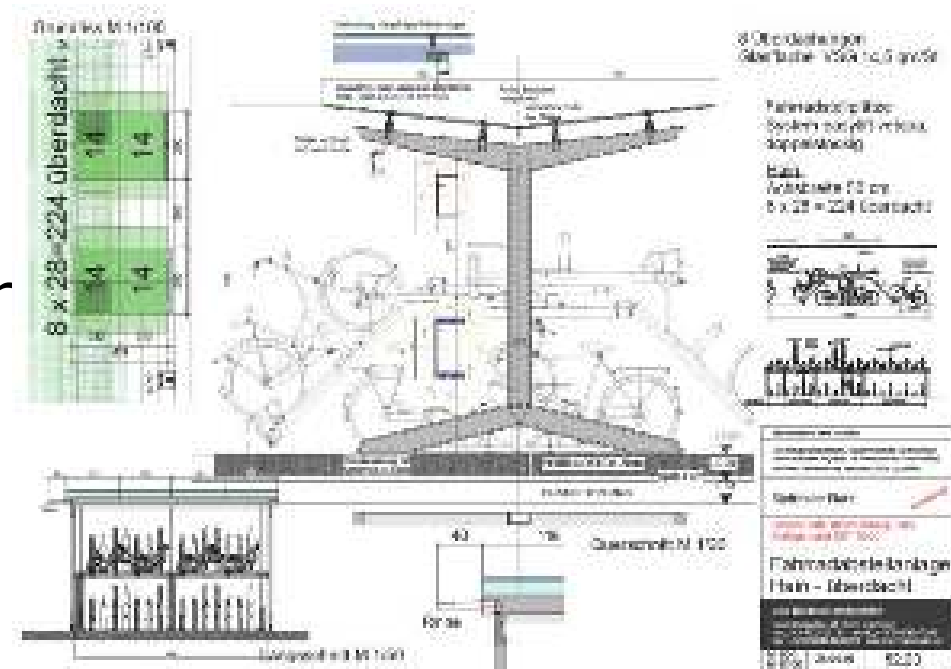
- Keine Fundamente notwendig
- Ohne Seitenwände
- Sturmsicher durch hohes Eigengewicht

■ Doppelstock Radständer

- ADFC geprüft Easylift +
- Hoch/Tief Einstellung
- Achsabstand 50 cm

■ Beleuchtung

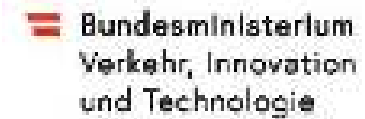
- In das Dach integriert



Radständer Bahnhofsvorplatz



Mit Unterstützung von



B&R an S-Bahnstationen

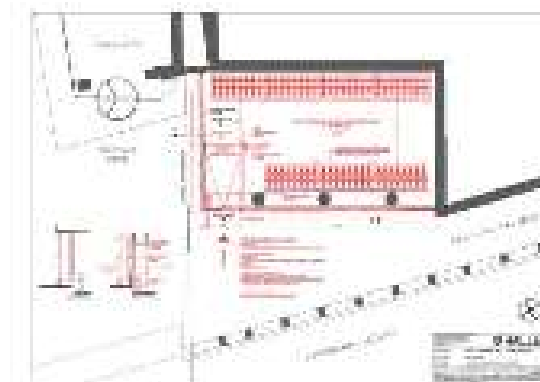
Radständer bei
S-Bahnstationen



Radboxen bei den
S-Bahnstationen



Radterminal
Nelböckviadukt



Mit Unterstützung von



Radboxen im Stadtgebiet

- Gesamtbestand 489 Radboxen
 - 200 Radgarage + B&R Schallmoos
 - 161 an S-Bahn + Lokalbahnstationen
 - 128 an sonstigen Standorten im Stadtgebiet
 - Kieselgebäude, Techno-Z, Andräviertel etc.
 - Auslastung 81,6%, ohne Radgarage 91,4%
 - 58 Pers. auf der Warteliste
 - Nachfrage durch Pedelecboom gestiegen

