



**salzburgrad.at**  
radln in stadt und land

# salzburgrad.at

## gemeinsame Webseite von Land und Stadt Salzburg

7. 4. 2016

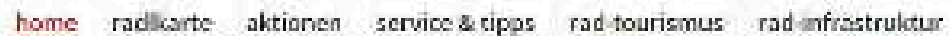
Mag.a Ursula Hemetsberger, Radverkehrskoordinatorin Land Salzburg

# Webseite „salzburgrad.at“



**salzburgrad.at**  
radln in stadt und land

- Webseite als Informationsplattform
- Für lokale Radverantwortliche und interessierte Radelnde in Salzburg
- Gemeinsame Seite von Land und Stadt Salzburg
- Gemeinsame Dachmarke „Salzburgrad.at“ für Radaktivitäten in Land und Stadt Salzburg



**ALLES ZUM THEMA FAHRRAD IN STADT UND LAND.  
WIR MACHEN LUST AUFS RADELN!**



© 2004 Blackwell Publishing Ltd

Information secured in other  
rights in Radiotelephonie  
[radio telephone] has been  
partially [partially] withdrawn  
[withdrawn] from the  
German Railway and com-  
munications [communications] service  
[service] [service].



Land Salzburg  
Landeshauptstadt Salzburg


[home](#)
[radkarte](#)
[aktionen](#)
[service & tips](#)
[rad-tourismus](#)
[rad-infrastruktur](#)

Radfahren ist leben.

Österreich wurde im Jahr 2000 zum ersten Mal zum besten Radland in Europa gewählt und auch von der Bundesregierung ausgezeichnet. Seit Ende des Jahr 2002 mindestens 20 Prozent mehr mit dem Rad gefahren wird und gleichzeitig die Sicherheit erhöht wird (20 Prozent weniger Verkehrstote mit Personenschaden).

[Weniger Informationen](#)

## Aktuelles



Unterlagen für Fahrradprüfung jetzt auch auf Englisch, Farsi und Hocharabisch

Seit Dezember 2014 ist es für ausländische Radfahrer\*innen einfacher, die notwendigen Unterlagen für die Fahrradprüfung zu bekommen. Jetzt gibt es auch Unterlagen auf Englisch, Farsi und Hocharabisch.

Das Projekt wird vom Land und der Stadt Salzburg, dem Österreichischen Radfahrer\*innenverband, dem Österreichischen Verkehrsministerium, dem Österreichischen Bundesrat und dem Österreichischen Bundesrat gefördert.



STADT SALZBURG



Klimaktiv

LAND SALZBURG

### KONTAKT

Land Salzburg, Landes-Hauptstadt, 5020 Salzburg  
Landeshauptstadt Salzburg, Hauptstadt, 5020 Salzburg  
www.land-salzburg.at

[Kontaktieren Sie uns](#)

### NAVIGATION

Home  
radkarte  
aktionen  
service & tips  
rad-tourismus  
rad-infrastruktur

Radfahrer  
Radfahrer  
Radfahrer  
Radfahrer  
Radfahrer

### NEWSLETTER

Tragen Sie sich hier ein, um unsere neuesten Informationen und Angebote zu erhalten. Wir werden Sie gerne über Neuigkeiten und Aktionen zum Radfahren in Salzburg informieren.

[Anmelden](#)

[Abmelden](#)

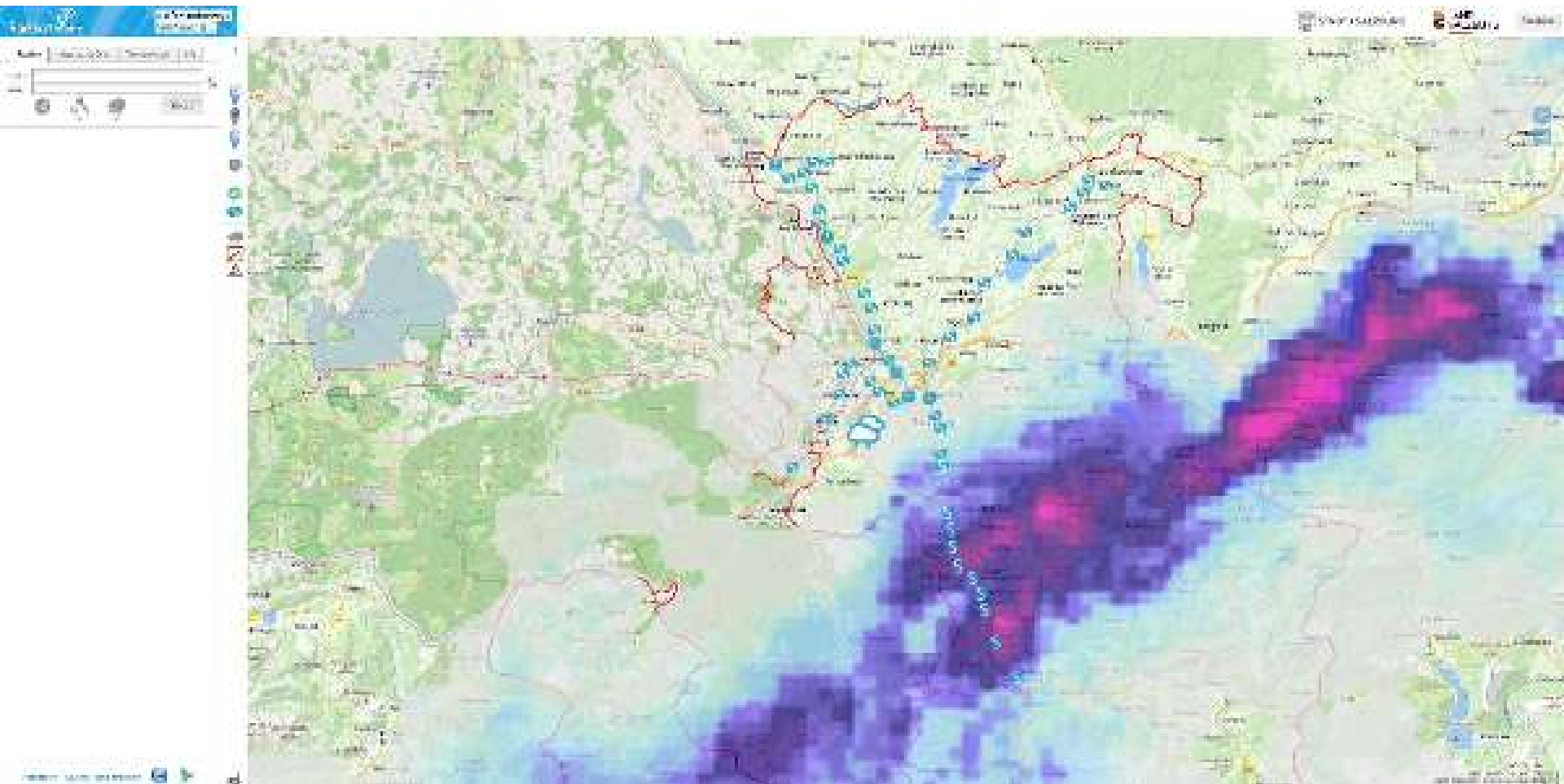


# Webseite „salzburgrad.at“

## Radlkarte



**salzburgrad.at**  
radln in stadt und land





salzburgergrad.at  
rad in stadt und land

Sie sind hier: [aktionen](#)

[home](#) [radkarte](#) [aktionen](#) [service & tipps](#) [rad-tourismus](#) [rad-infrastruktur](#)

## Am 1. Mai startet die Aktion „wer radelt gewinnt“ 2016!

Lust auf mehr Bewegung im Alltag und einen Überblick über die geradelten Kilometer bei „Bewegung“ stärken indem Sie Teil der Fahrrad-Gemeinschaft sind und nebenbei auch noch das Klima schützen?

Machen Sie mit bei „wer radelt gewinnt“ vom 1. Mai bis 31. August 2016!

Alle im Bundesland Salzburg sind eingeladen, sich in der Zeit vom 1. Mai bis 31. August 2016 anzumelden und mitzumachen. Gefragt sind keine sportlichen Höchstleistungen – vielmehr geht es darum, Spaß am Radfahren zu haben und die Vorteile des Radfahrens zu entdecken und zu nutzen. Gezählt werden geradelte Kilometer, egal ob zur Arbeit, zum Einkaufen oder zum Sport oder ...

„wer radelt gewinnt“ hilft:

- Den Überblick über die geradelten Kilometer zu bewahren.
- Den eigenen inneren Schweinehund zu überwinden.
- Persönliche Ziele zu setzen und zu erreichen.
- Die Gemeinschaft der Fahrrad-fahrenden sichtbar zu machen und ihr mehr öffentliches Gewicht zu geben.

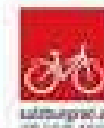
### Einfach anmelden

Sie können sich ab 25. April 2016 unter „Anmeldung“ als neuer Teilnehmender zur Aktion registrieren und sich dabei Ihren/ihnen teilnehmenden

- Gemeinde
- Schule
- Unternehmen

- fahrrad in salzburg
- wer radelt gewinnt
- radlichtaktion
- radworkshops
- radforum
- BIKeline
- Sicherheitsaktion „Toter Winkel“
- bike cafe
- Vernetzungstreffen

- fahrrad in salzburg
- wer radelt gewinnt
- radlichtaktion
- radworkshops
- radforum
- BIKeline
- Sicherheitsaktion „Toter Winkel“
- bike cafe
- Vernetzungstreffen



Veranstaltungsinformation zum

**1. Vernetzungstreffen  
Radverkehr Salzburg**



Alle Aktionen des  
Radverkehrs sind  
kostenlos, gratis





salzburgerad.at  
mein Inverkehrkondat

Sie sind hier: [Service & Tipps](#)

[home](#)[radlkarte](#)[aktionen](#)[service & tips](#)[rad-tourismus](#)[rad-infrastruktur](#)

# Alles rund ums Fahrrad

## Service & Tipps

Das Fahrrad ist ständiger Begleiter durch Stadt und Land Salzburg. Zahlreiche Radwege und Touren durch das Verkehrs-, Freizeit- und Service-Angebot wächst stetig. Mit den Rad-Tipps und Bike-Angeboten wird alle Land Salzburg geboten.

### Rad im Alltag

Wie muss ein verkehrssicheres Fahrrad ausgestattet sein? Welche Regeln und Vorschriften gibt es im Straßenverkehr? Der Alltag bringt viele Fragen mit sich, die hier beantwortet werden.

### Radfahren in der Gemeinde

Für Gemeinden werden spezielle Förderungen und Informationen für den Radverkehr sowie ausführliche Fahrrad-Beratung zur Schaffung einer besseren Rad-Infrastruktur angeboten.

### Rad-Förderungen

Auf Gemeinde-, Landes- und Bundesebene werden Förderungen für Radprojekte verschiedenster Art angeboten. Diese umfassen unter anderem Absattelanlagen und Fahrradanhänger.

### Rad Codierung / Registrierung

Ein codiertes und registriertes Rad kann im Fall eines Diebstahls bei Beutefund einwandfrei erkannt werden; in Salzburg gibt es verschiedene Codierungsmöglichkeiten.

- > [rad im alltag](#)
- > [alle infos zur radlkarte](#)
- > [radfahren in der gemeinde](#)
- > [mit dem rad in die arbeit](#)
- > [rad-förderungen](#)
- > [rad-codierung/registrierung](#)
- > [rad & kind](#)
- > [rider](#)
- > [redbox.at](#)
- > [bike-kitchen.mark](#)
- > [radgeber](#)
- > [radhandler](#)
- > [newsletter](#)

- > [alle infos zur radlkarte](#)
- > [radfahren in der gemeinde](#)
- > [mit dem rad in die arbeit](#)
- > [rad-förderungen](#)
- > [rad-codierung/registrierung](#)
- > [rad & kind](#)
- > [rider](#)
- > [redbox.at](#)
- > [bike-kitchen.mark](#)
- > [radgeber](#)
- > [radhandler](#)
- > [newsletter](#)





salzburgrad.at  
rad im Land Salzburg

[home](#)[radkarte](#)[aktionen](#)[service & tipps](#)[rad-tourismus](#)[rad-infrastruktur](#)

Sie sind hier: [service & tipps](#) » [radfahren in der gemeinde](#)

# Auf dem Rad durch die Gemeinden

## Radfahren im Land Salzburg

Innerhalb der Gemeinde ist das Rad oftmals ideales Verkehrsmittel, weil hier häufig kurze Strecken zurückzulegen werden. Durch Infrastruktur, gezielte Beratung, Bewusstseinsbildung und lokale Bewerbung kann der Radverkehr nachhaltig gefördert werden, wodurch die Gemeinde Wertschöpfung erhalten bleibt.

Was Gemeinden für mehr radfreundlichkeit tun können und wo sie finanzielle Unterstützung dafür bekommen erfahren Sie hier:

- [Präsektion „Haupt- u. Gemeinde-Förderungen“](#)

## Der Gemeinde-Radverkehr lässt sich in verschiedenen Bereichen forcieren:

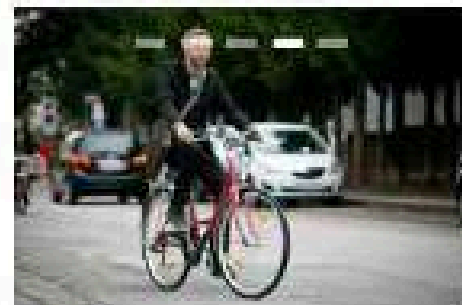
- Radinfrastrukturschaffen und Lücken im Radwegnetz schließen
- Lokale Aktionen, laufende Informationen in Gemeindezeitung und auf der Gemeinde-Hörmepage, Radbörse, Radaktionstage, Radinfos im Ortsplan
- Sonstige Maßnahmen: Radbänder, Radwegweisung, Radbrennstation, radgerechte Straßenquerungen, Belegs-Sanierung



## Förderung für Radwegebau

Gemeinden können beim Gemeindeausgleichsfonds (GAF) Förderungen für Radwege beantragen. Dies gilt ausschließlich für Projekte, die entweder nicht im Landes Radwegebauprogramm eingeführt sind, oder die in dessen Rahmen kaum bis gar nicht

- › [rad im alltag](#)
- › [alle infos zur radkarte](#)
- › [radfahren in der gemeinde](#)
- › [mit dem rad in die arbeit](#)
- › [rad-förderungen](#)
- › [rad-codierung/registrierung](#)
- › [rad & kind](#)
- › [rader](#)
- › [radbox.at](#)
- › [bike-kitchen mark](#)
- › [radgeber](#)
- › [radhändler](#)
- › [newsletter](#)







salzburgerad.at  
rad in Salzburg und Land

[home](#)[radkarte](#)[aktionen](#)[service & tipps](#)[rad-tourismus](#)[rad-infrastruktur](#)

## Praxisbeispiele

Man braucht das Rad nicht neu erfinden, denn es gibt schon viele Beispiele von guten Radverkehrslösungen. In den [Salzburger Radverkehrsprojekten](#) werden Projekte von einzelnen Gemeinden aufgezeigt. Sie soll Ihnen als Wissenspool dienen, damit Sie auch in Ihrer Gemeinde Ideen aufgreifen und umsetzen können.

[Hier](#) finden Sie hier gute Praxisbeispiele zum Radverkehr, die von Klimaaktiv (Ministerium für ein lebenswertes Österreich) zusammengestellt wurden.

Einen guten Überblick über Fahrradprojekte aus aller Welt bietet die [Datenbank des Internationalen Fahrradforums \(IFFD\)](#). Hier sind fast 500 gute Beispiele zusammengestellt, die zum Nachahmen anregen sollen.

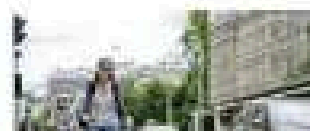
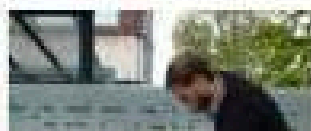
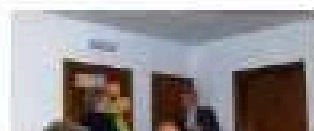
## Aktuelle Presseinformationen

Durch die Gemeinde mit dem Rad – die Bevölkerung möchte über aktuelle Entwicklungen auf Landes- und Gemeindeebene informiert werden. Dafür bieten sich die Gemeindeczeitung sowie die Gemeinde-Homepage an. Ziehen Sie hierfür die aktuellen Presstexte rund um den Radverkehr in der Gemeinde heran.

Unsere **aktuellen Beiträge** findet ihr hier:

- [Mit dem Rad in die Schule](#)
- [Radweg besser noch möglich](#)
- [Hundertfahrrad](#)
- [Gemeinschaftsrad im Verkehr](#)
- [Geringere Todesrisiken bei Geschwindigkeitsbegrenzungen](#)
- [Totlichter](#)
- [Richtig Radfahren](#)
- [Radfahren im Herkunftsland](#)
- [Radverkehrsschulung](#)

Pressebilder zu den aktuellen Beiträgen:





salzburgrad.at  
rad-förderung und mehr

Sie sind hier: [service & tips](#) - [rad-förderung](#)

[home](#)
[radkarte](#)
[aktionen](#)
[service & tips](#)
[rad-tourismus](#)
[rad-infrastruktur](#)

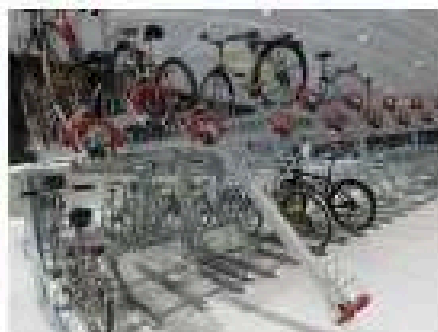
# Fahrrad-Förderung auf Bundes- und Landesebene

## klima:aktiv-Förderung für überdachte Radabstellanlagen („Sanierung Fahrradparken“) bis Ende 2016

Die Fahrrad-Förderung „Sanierung Fahrradparken“ dient dem Ziel durch ausreichende und funktionelle Abstellplätze den Radverkehrsanteil weiter anzuheben. Für überdachte Radabstellplätze gibt es Bundesförderung (30 % für Betriebe und 50 % für Körperschaften) von klima:aktiv (Lebensministerium), maximal € 200,- pro Abstellplatz. Voraussetzung: Gebäude, die vor dem Jahr 2000 errichtet wurden, mit mehr als 3 Wohneinheiten und/oder mehr als 10 Arbeitsplätzen und/oder mehr als 20 Ausbildungsplätzen und/oder mehr als 40 Kunden pro Tag. Pro Antrag werden bis zu 100 Radstände gefördert.

Weitere Informationen: [Ankündung zur Förderung Sanierung Fahrradparken](#)

## Landes-Förderung für überdachte Radabstellanlagen (Anschlussförderung „Sanierung Fahrradparken“) bis Ende 2016



Das Land Salzburg ergänzt die Förderung durch das Lebensministerium („Sanierung Fahrradparken“) für überdachte Fahrradabstellanlagen bei Gebäuden, die vor dem Jahr 2000 errichtet wurden. Gefördert werden überdachte Radabstellanlagen bei Gebäuden mit mehr als 3 Wohneinheiten und/oder mehr als 10 Arbeitsplätzen und/oder mehr als 20 Ausbildungsplätzen und/oder mehr als 40 Kunden pro Tag. Maximal 10 Radstände pro Antrag werden mit jeweils € 500,- (max. 90 % Prozent) gefördert.

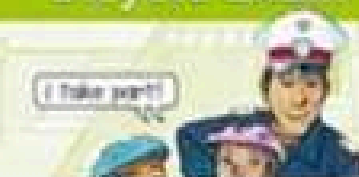
Pro Abstellplatz (nicht pro Unterstand) werden max. € 500,- gefördert, sodass z.B. für 10 überdachte Radabstellplätze € 2.000,- Förderung vom Bund und (nach Verfügbarkeit) weitere € 2.000,- vom Land Salzburg gezahlt werden. Die Förderung muss erst nach Errichtung der überdachten Radstände beantragt werden und gilt bis Ende 2016.

werden und gilt bis Ende 2016.

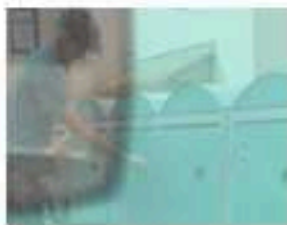
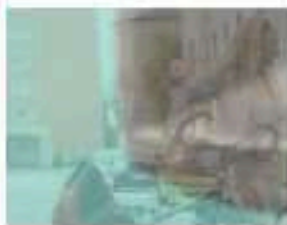
Weitere Infos zu Radabstellanlagen:

- > [rad im alltag](#)
- > [alle infos zur radkarte](#)
- > [radfahren in der gemeinde](#)
- > [mit dem rad in die arbeit](#)
- > [rad-förderungen](#)
- > [rad-eckdaten/registrierung](#)
- > [rad schuld](#)
- > [rader](#)
- > [radbox.at](#)
- > [bike-kitchen mark](#)
- > [radgeber](#)
- > [radhandler](#)
- > [newsletter](#)

## Voluntary Bicycle Exam



Unterlagen für



## Radbox.at - Ihre intelligente Fahrrad-Parkgarage

radbox.at will diebstahl- und wettergeschützte, vandalismussichere Fahrradabstellmöglichkeiten möglichst zielgenau – und nicht am Bedarf vorbei – an den richtigen Standorten aufstellen.

Interessenten/innen können sich für die Nutzung von Radboxen anmelden und Wunschstandorte für eine Radbox bekannt geben. **Dieser Service wird in Stadt und Land Salzburg angeboten.**

• **Hier finden Sie Ihre Radbox**



## Die Vorteile der Radbox

- Förderung von bike&ride
- Komfortsteigerung für Radfahrer/innen
- Diebstahl- und Vandalismusschutz für Fahrräder und Zubehör
- Witterungsschutz für Fahrräder und Zubehör
- Die Radbox am richtigen Platz
- Unkomplizierte Abwicklung, schnelle Information



• **Erfahren Sie mehr über die Radbox**

## Radbox-Tipps

### Lastenstraße Bike & Ride Station Hbf - Zugang Schallmoos (5020 Salzburg)

Die Abstellanlage mit 64 Radboxen und 600 Radabstellplätzen ist seit November 2014 ...

### Die neuesten Radboxen

Zuletzt fertig gestellt

- Tarnoczygasse Rückseite ...
- Buckleuthstr. Zugang ...
- Arnsdorf / Niederarnsdorf

• **alle Radboxen**

### Radbox einfach mieten / kaufen

Klicken Sie zum Öffnen der Beschreibung mit Anmeldeformular auf die gewünschte Radbox ([Kartenansicht](#) / [Listenansicht](#)).

### Dieses Projekt wird gefördert

im Rahmen des ISR-Förderungsprogramms (Optimierung intermodaler Schnittstellen im Radverkehr) aus den Mitteln des Klima- und Energiefonds als Beitrag zum Umwelt- und Klimaschutz im Verkehr.

# Radln im Salzburger Land

## Radfahrer lieben das SalzburgerLand

Frägt man die Gäste des SalzburgerLandes, was sie während ihres Sommerurlaubs hier am liebsten machen, dann stehen Radeln und Biken auf der Skala der Aktivitäten ganz oben. Das SalzburgerLand hat sich durch große Events als Rad- und Bikedestination einen hervorragenden Namen gemacht. Der Anteil der Radtouristen hat in den vergangenen Jahren stetig zugenommen und hat auch für die Zukunft viel Potenzial.

- Nach der Straßenrad Weltmeisterschaft 2006 (Salzburg), den Mountainbike Weltmeisterschaften 2002 (Kaprun) und 2012 (Seefeld-Tenngau) werden im SalzburgerLand 2015 zum vierten Mal die Besten der Besten um den Weltmeistertitel kämpfen. Ziel am See-Kaprun ist Ende August Austragungsort der IRONMAN 70.3. Weltmeisterschaft, die überhaupt zum ersten Mal in Europa stattfindet.
- Traditionsreiche und hochkarätige Rennrad-Events, vom Vizeclub Radmarathon zum Saisonauftakt über Arade Radmarathon und Glöcknerkönig bis zur Eddy Merckx Classic im September
- Tauern-, Mur- und Ennsradweg zählen zu den Top-Radrouten nicht nur in Österreich, sondern sind europaweit bekannt. Neu ist der Alpe Adria Radweg von Salzburg bis an die Adria, der 2015 in den Niederlanden bereits als „Radroute des Jahres“ ausgezeichnet wurde.
- Das ergibt ein 7.000 km langes Rad- und Mountainbikewegenetz. Zu den 5.000 Mountainbikekilometern kommen 2.000 km einheitlich beschilderte Radrouten.



### DIE TOP 7 RADROUTEN

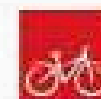
durch das Salzburger Land

Tauernradweg · Mozart-Radweg · Alpe Adria Radweg · Ennsradweg · Murradweg  
Salzkammergut Radweg · Bajuwaren-Trail

[Mehr Informationen!](#)

[> stadt salzburg](#)

[> land salzburg](#)



Per sind die Einladung zum

### 1. Vernetzungstreffen Radverkehr Salzburg

salzburgerad.at  
rad im salzburger land



Alle Akteure des

Radverkehrs sind

einbezogen.

## Vernetzungstreffen Radverkehr Salzburg

Wir laden herzlich zum 1.  
Vernetzungstreffen Radverkehr  
Salzburg ein. Alle Akteure des...

[WEITERLESEN](#)



salzburgerad.at  
rad in stadt und land

home radkarte aktionen service & tipps rad-tourismus rad-infrastruktur

Sie sind hier: rad-infrastruktur > **fahrradparken**

# Fahrradparken

Abstellanlagen stellen neben dem Routennetz die wichtigste Radfahrinfrastruktur dar. Komfortable und sichere Abstellmöglichkeiten sind eine wichtige und effiziente Maßnahme zur Förderung des Alltagsradverkehrs. Mit der Zunahme an qualitativ hochwertigen und teuren Fahrrädern (Pedicars) steigen auch die Anforderungen an die Qualität dieser Infrastrukturskomponente. Das Land Salzburg hat dazu einen „Leitfaden Fahrradparken“ erstellt.

Diese Broschüre mit allen wichtigen Informationen soll helfen, Radabstellanlagen richtig zu planen und zu realisieren. Zielgruppe sind Mitarbeitende von Gemeinden, Stadt- und Verkehrsplanende, Betriebe, Bauverleger, Architektinnen und Architekten sowie für die interessierte Öffentlichkeit.

Aus dem Inhalt:

- Grundsätze des Fahrradparkens
- Standorte von Abstellanlagen
- Rechtliche Rahmenbedingungen im Land Salzburg
- Checkliste zur Planung und Umsetzung
- Fördermöglichkeiten für Gemeinden und Betriebe
- Produktinformation
- Bezugsquellen für Abstellanlagen



[Leitfaden Fahrradparken](#) (pdf, 2MB)

Druckexemplare sind kostenfrei erhältlich beim Referat Straßenbau und Verkehrsplanung:  
mailto: [verkehrsverkehr@salzburg.gv.at](mailto:verkehrsverkehr@salzburg.gv.at) Tel: +43 662 8042-4401

**Förderungen:**

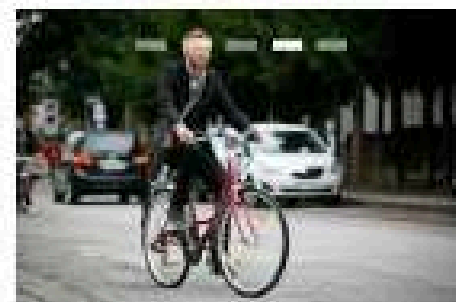
Informationen zu Förderungen für überdachte Radabstellanlagen finden Sie [hier](#).

Radboxen



Wenn Sie Ihr Fahrrad vandalismussicher, diebstahl- und wettergeschützt parken möchten, dann

- > radrouennetz
- > rad-parcours
- > radwegweisung
  - > **fahrradparken**
- > bike & ride bahnhof
- > radwegbrücke rudolf-biebl-sträÙe
- > fischbachbrücke am treppelweg
- > nichtline radwegeanlagen
- > fahrradstraÙen und begrenzungsanlagen
- > hochwasserschutz volksgärten



Radfahrende haben das  
höchste Wohlbefinden



- Rad-Newsletter anmelden - kommt ca. alle 4 - 8 Wochen
- <https://www.salzburggrad.at/aktionen/radforum/>  
-> Feedback möglich bzw. (Diskussions)forum
- Viel Freude beim Schmökern auf der Webseite!