

# Vernetzungstreffen Radverkehr Zeller Leitfaden und Projekte



## Mobilitätsmanagement

### Was sind die Ziele?

- Veränderung von Einstellungen und Verhaltensweisen
  - Autonutzungs-Nachfrage verringern
- Anzahl an PKWs reduzieren durch einen Mix aus Zu-Fussgehen, Radfahren, öffentliche Verkehrsmittel, elektrische Leihfahrzeuge, Carsharing etc.
- Sanfte Maßnahmen
  - Information, Kommunikation, Organisieren von Services, Koordination von Aktivitäten



## Mobilitätsmanagement

### Rechtliche Grundlage

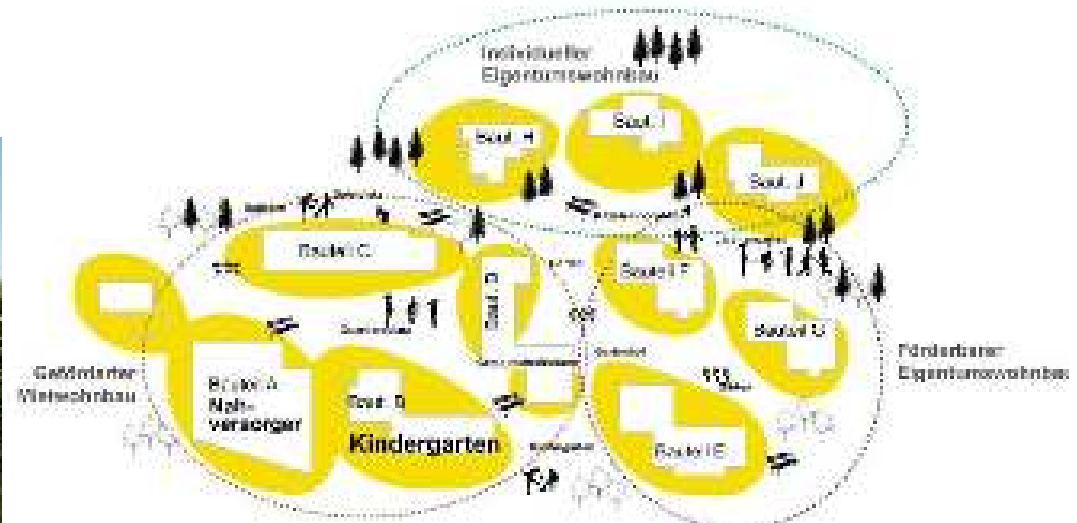


- Reduktion von Stellplätzen laut BTG §38 (3) ist mittel Bebauungsplan möglich
- geringerer Bedarf an Stellplätzen ist nachzuweisen
- Mobilitätskonzept
  - Leitfaden der Stadt Salzburg als Grundlage
  - Allgemeine Maßnahmen
  - Maßnahmen für den öffentlichen Verkehr
  - Maßnahmen für Radfahrer

# Projekte der Gemeinde

## Sonnengarten Limberg – Smart City Demo Projekt

ZELL · SEE



### Sonnengarten Limberg:

- 80 geförderte Mietwohnungen
- 60 förderfähige Eigentumswohnungen
- 40 freifinanzierte Eigentumswohnungen
- Kindergarten
- Nahversorger
- Leitfaden → Qualitätsvereinbarung



# Projekte der Gemeinde

ZELL · SEE

## Sonnengarten Limberg – Geh- und Radwegunterführung



- Baukosten 1,2 Mio. Euro
- Sichere Anbindung der Siedlung an das Radwegenetz und die Lokalbahn
- Verbindung zum Kindergarten und Nahversorger
- Qualitätsverbesserung Tauernradweg

# Projekte der Gemeinde

ZELL · SEE

## Sonnengarten Limberg – Smart City Demo Projekt



### Mobilitätskonzept:

- Reduzierter Stellplatzschlüssel
- Dichtebonus für überdachte Fahrradabstellanlagen und Räume
- E-Carsharing
- Verleih E-Bikes und Fahrradanhänger → Trolley Boy
- Hochwertige Fahrradabstellanlagen – Beta Focus
- Stellplatz für Fahrradanhänger
- Fahrradwerkstatt für die Bewohner
- Fahrradlounge
- Servicestation mit Waschplatz
- Trinkbrunnen am Tauernradweg



Gemeinde → Geh- und Radwegunterführung

# Projekte der Gemeinde

Smart City Demo Projekt

ZELL · SEE



## Mobilitätskonzept Zell am See

- + ausgehende vom „Sonnengarten“
- + ausgedehnt auf Zell am See
- + Forcierung Fahrrad und ÖFFIS
- + E-Mobilität und Car-Sharing
- + Mobilitätspoints → Bahnhof Zell am See

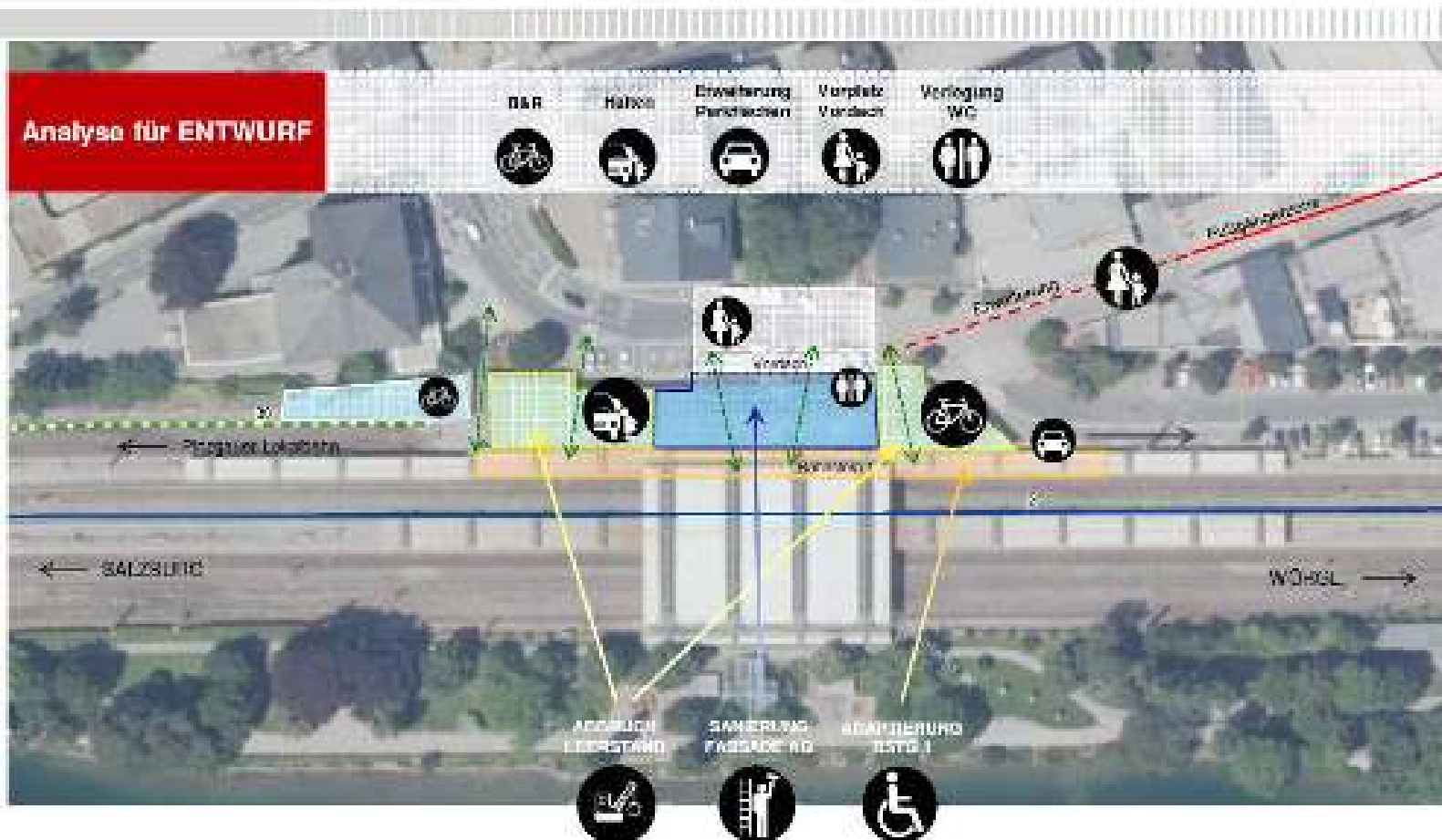
# Projekte der Gemeinde

## Mobilitätspoint am Bahnhof

ZELL · SEE

OBB  
INFRA

### Neugestaltung Bahnhof Zell am See





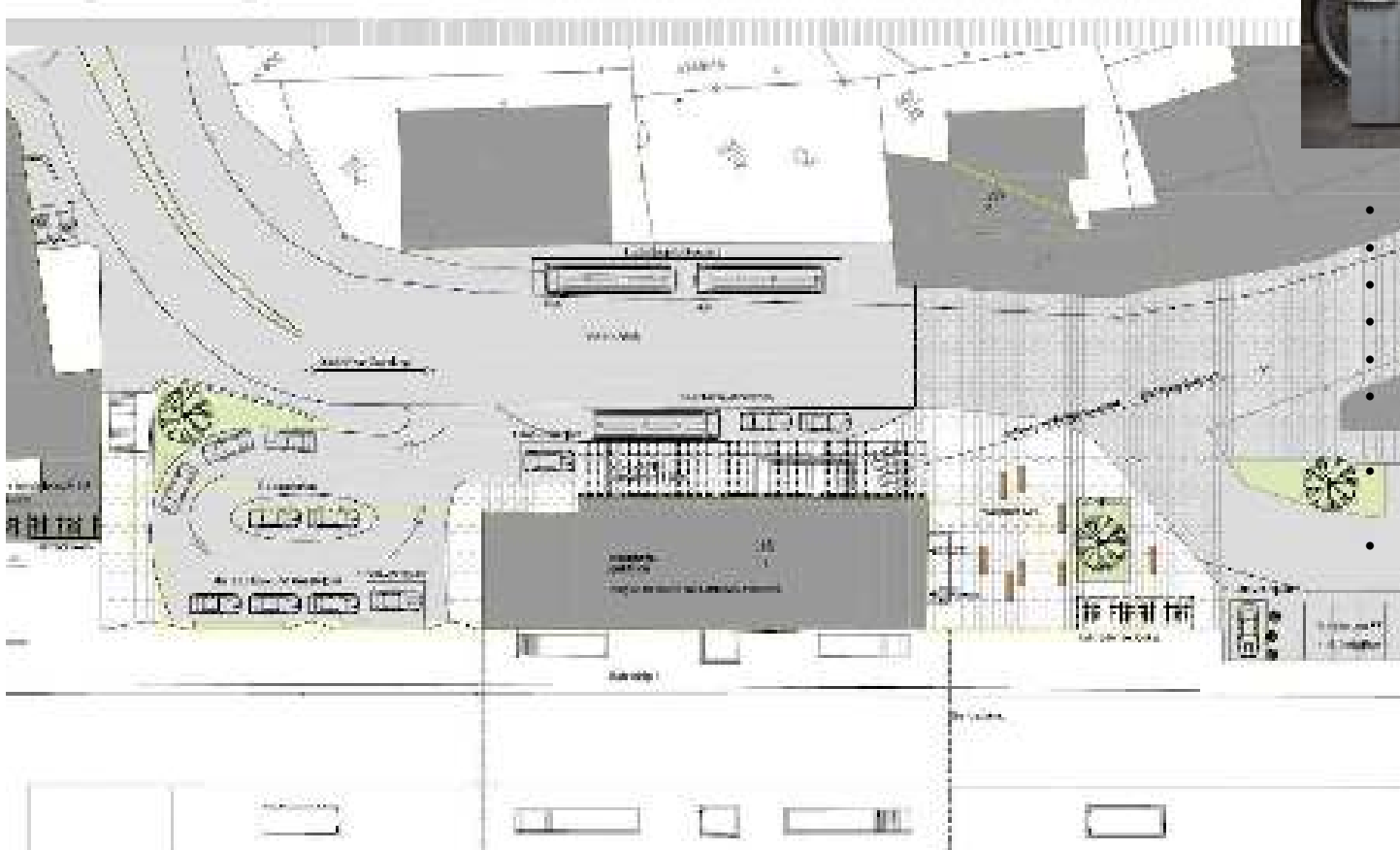
# Projekte der Gemeinde

## Mobilitätspoint am Bahnhof

ZELL · SEE

ÖBB  
INFRA

### Neugestaltung Bahnhof Zell am See



- Fahrradverleih
- E- Carsharing
- Fahrradboxen
- Ladeinfrastruktur
- Gepäckschließfächer
- Lift → Barrierefrei und Querung für E-Bikes
- Fahrradmitnahme in ÖBB und Pinzgaubahn B&R
- Touristische Angebote → Kombination Öffis und Fahrrad

# Projekte der Gemeinde

ZELL · SEE

## Neubau Salzachbrücke im Rahmen des Hochwasserschutzes

- Bestand 1-spurig → Neubau 2-spurig + Geh- und Radweg
- Tauernradweg - kreuzungsfreie Durchfahrt unter der Brücke
- Gemeinden Zell am See + Kaprun übernehmen die Mehrkosten



# Projekte der Gemeinde

Geh- und Radweg von Zell am See nach Thumersbach

ZELL · SEE



# Projekte der Gemeinde

## Gehweg Thumersbach Zentrum

Begegnungszone Thumersbach mit Bürgerbeteiligung  
Maßnahme zur Steigerung der Aufenthaltsqualität und  
der Verkehrssicherheit

- Tempo 30 Zone
- Fahrbahnteiler
- Bepflanzung



# Projekte der Gemeinde

Begegnungszone im Zentrum

ZELL · SEE



# Projekte der Gemeinde

ZELL · SEE

Begegnungszone im Zentrum

Begegnungszone → Fußgängerzone

- Fahrradständer
- E- Ladesäule

Zell am See → 380 Stück ORION  
Fahrradparker Beta XXL



## Generationenwohnhaus

- Überdachte Fahrradständer
- Direkte Anbindung zur Begegnungszone

# Projekte der Gemeinde

## Schulzentrum Schüttdorf

ZELL · SEE

- Direkte Anbindung an den Radweg
- Hochwertige Fahrradabstellanlage



# Projekt Kitzsteinhornstraße

Mobilitätskonzept für Wohn- und Geschäftshaus

ZELL · SEE

## Mobilitätskonzept Kitzsteinhornstraße

- Wohn- und Geschäftshaus (43 WE+EG Geschäfte)
- Mobilitätskonzept → Reduktion von 57 auf 49 PKW
- 100 hochwertige Fahrradabstellplätze





## Mobilitätskonzept Kitzsteinhornstraße

### – Allgemeine Maßnahmen

- Willkommensmappe, Mobilitätshomepage
- Mobilitätsbeauftragten für Mobilitätsberatung
- Information und Bewusstseinsbildung
- Optimale Zeitpunkt für Änderung des Mobilitätsverhaltens ist der Wohnungs- oder Arbeitswechsel

### – Radverkehr

- E-Fahrräder und Transporträder → Förderung Klima:aktiv
- Qualitativ hochwertige Fahrradabstellanlagen
- Radfahrgarderobe mit Duschen
- Umkleide- und Trocknungsraum, Garderobenkästchen
- Fahrradservicebox

# Projekt Kitzsteinhornstraße

Mobilitätskonzept für Wohn- und Geschäftshaus

ZELL · SEE



- 
- Maße für ebenerdige Parkanordnung in [m] gemäß RVG 03.02.13 „Radverkehr“
- Maße für ebenerdige Parkanordnung in [m] gemäß BVI 1, 2012, S.46



- Fahrradservicebox

## Sicherstellung der Qualitätsvorgaben

- Qualitätsvereinbarung = Willenserklärung der Projektpartner
- Checkliste für die Einhaltung





Danke für die Aufmerksamkeit!